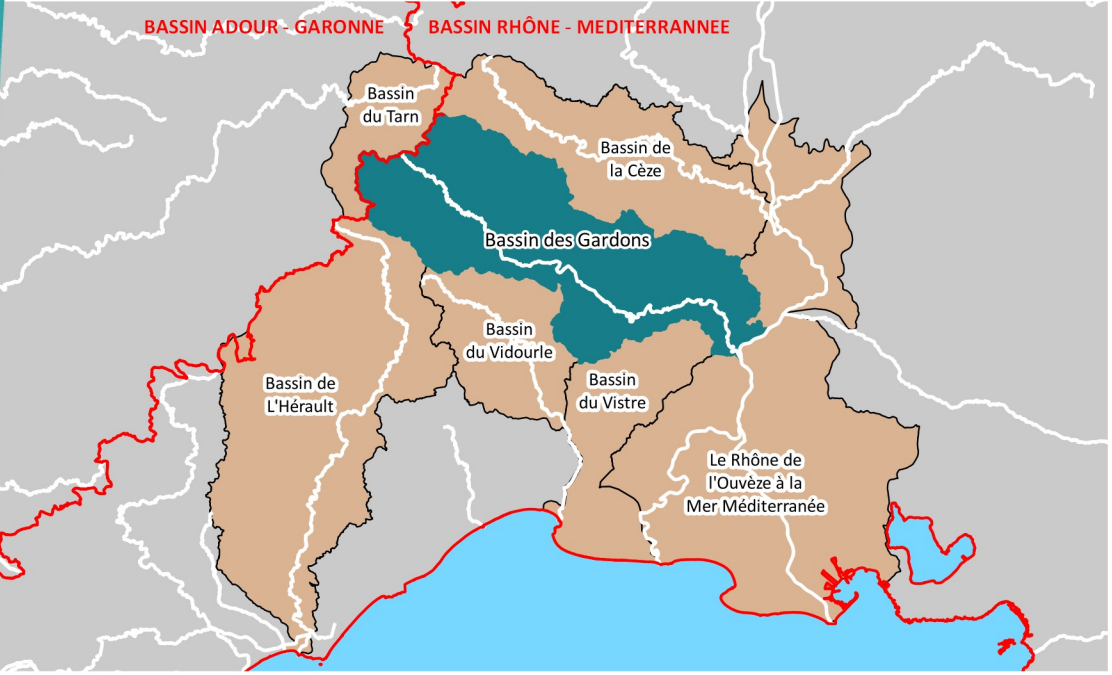
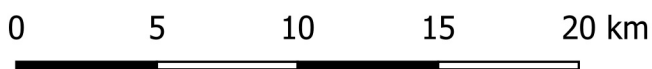


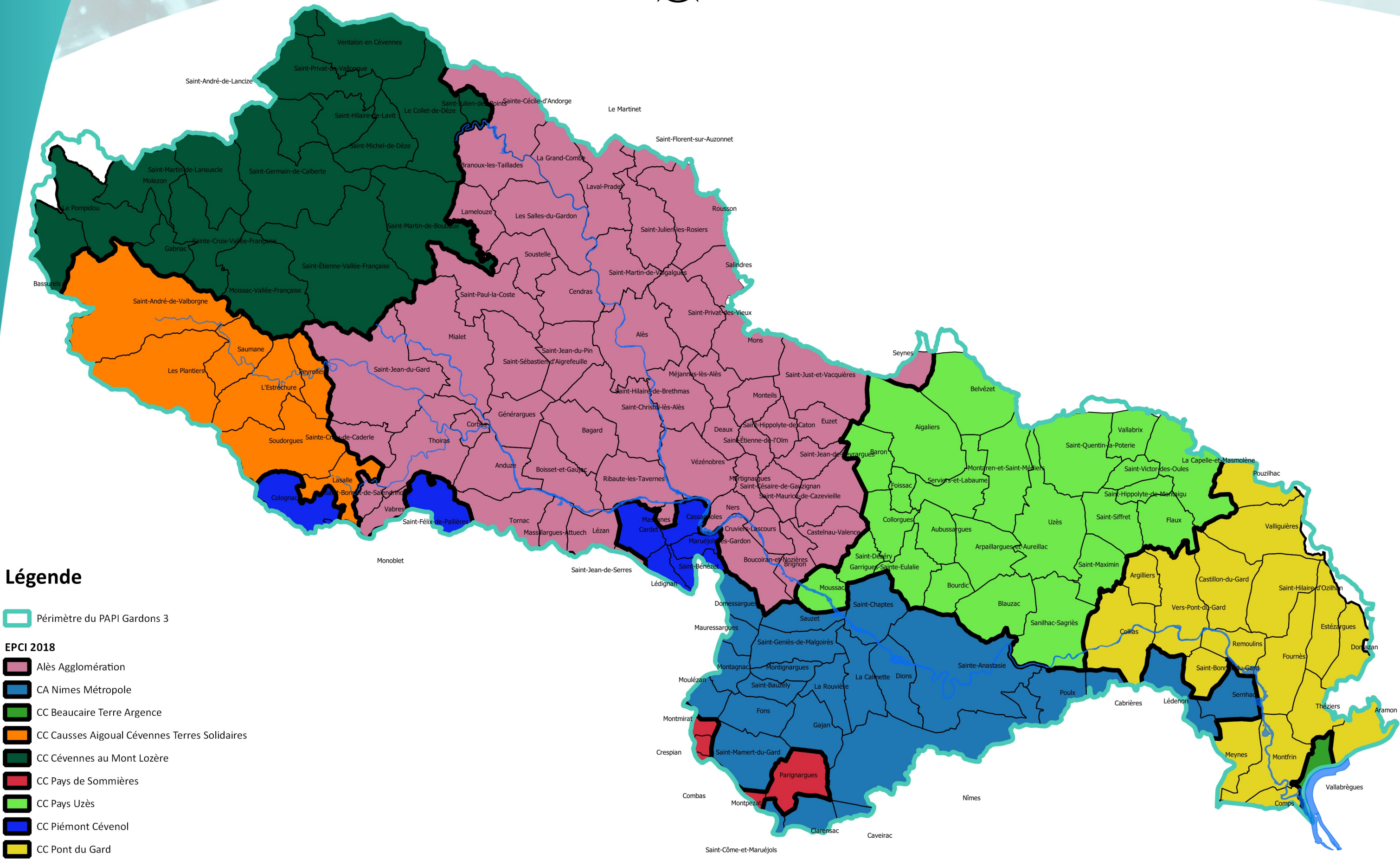
RECUEIL CARTOGRAPHIQUE PAPI GARDON 3 2021-2027





Sources
Réseau hydrographique, BD CARTHAGE, IGN (2020) / Limites hydrographiques, EPTB Gardons (2020) / Surfaces artificialisées, CORINE LAND COVER, Ministère chargé de l'écologie & IGN (2018)

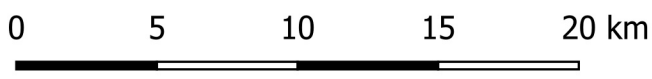


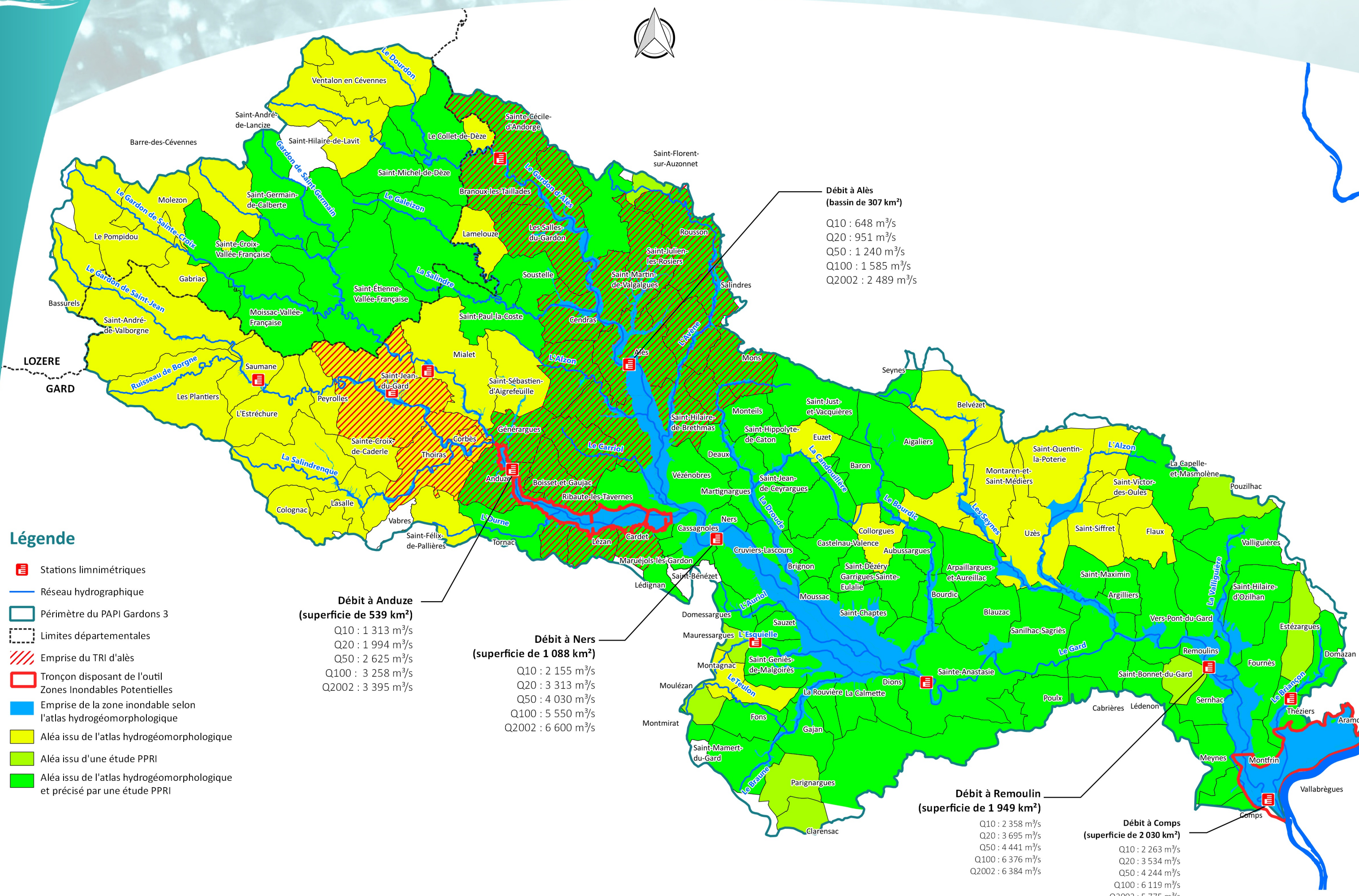


Légende

- Périmètre du PAPI Gardons 3
- EPCI 2018**
- Alès Agglomération
- CA Nîmes Métropole
- CC Beaucaire Terre Argence
- CC Causse Aigoual Cévennes Terres Solidaires
- CC Cévennes au Mont Lozère
- CC Pays de Sommières
- CC Pays Uzès
- CC Piémont Cévenol
- CC Pont du Gard

Sources
Réseau hydrographique, BD CARTHAGE, IGN (2020) / Limites hydrographiques, EPTB Gardons (2020)





Légende

- Stations limnimétriques
- Réseau hydrographique
- Périmètre du PAPI Gardons 3
- Limites départementales
- Emprise du TRI d'alès
- Tronçon disposant de l'outil
- Zones Inondables Potentielles
- Emprise de la zone inondable selon l'atlas hydrogéomorphologique
- Aléa issu de l'atlas hydrogéomorphologique
- Aléa issu d'une étude PPRI
- Aléa issu de l'atlas hydrogéomorphologique et précisé par une étude PPRI

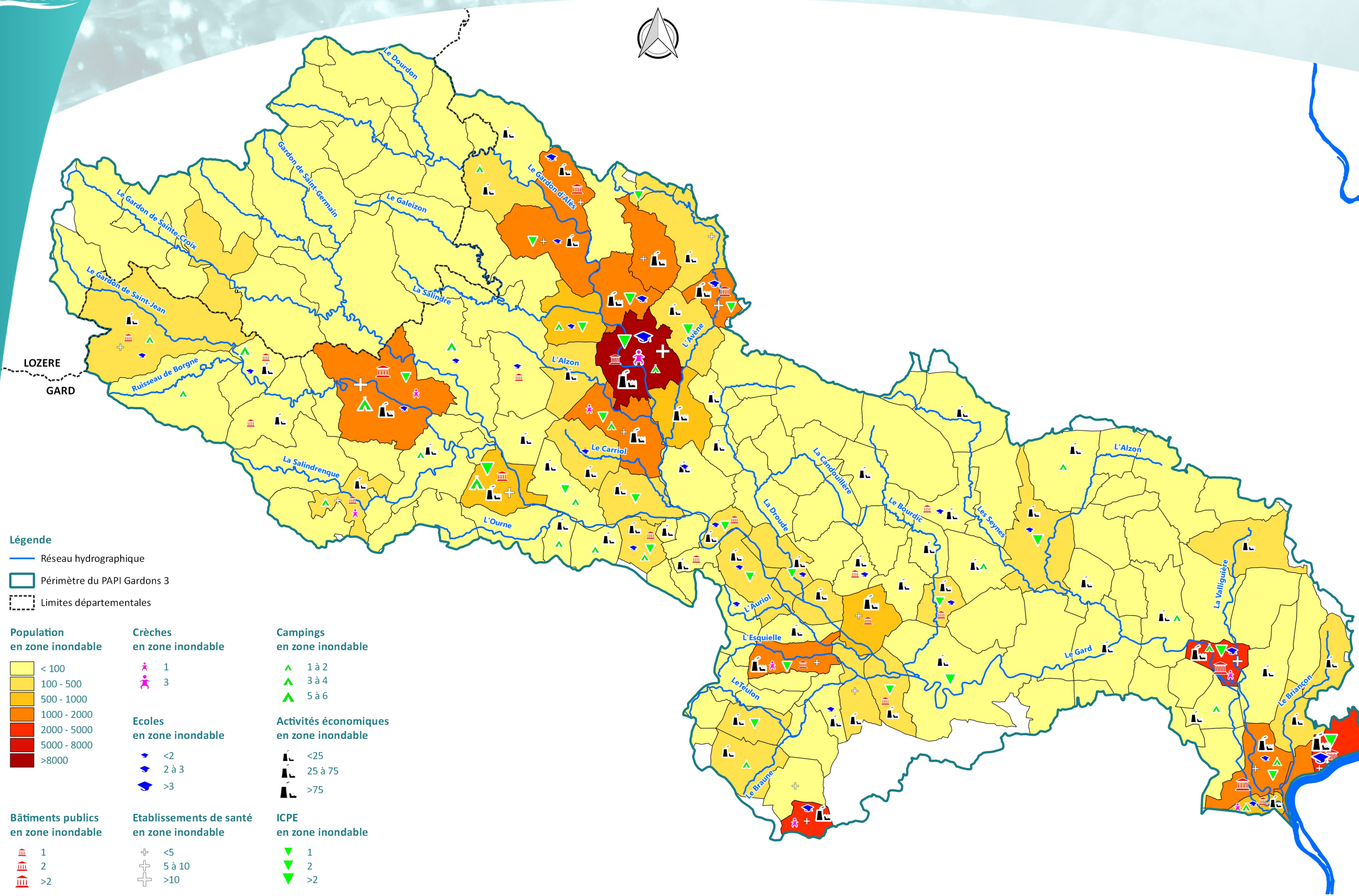
Débit à Anduze
(superficie de 539 km²)
Q10 : 1 313 m³/s
Q20 : 1 994 m³/s
Q50 : 2 625 m³/s
Q100 : 3 258 m³/s
Q2002 : 3 395 m³/s

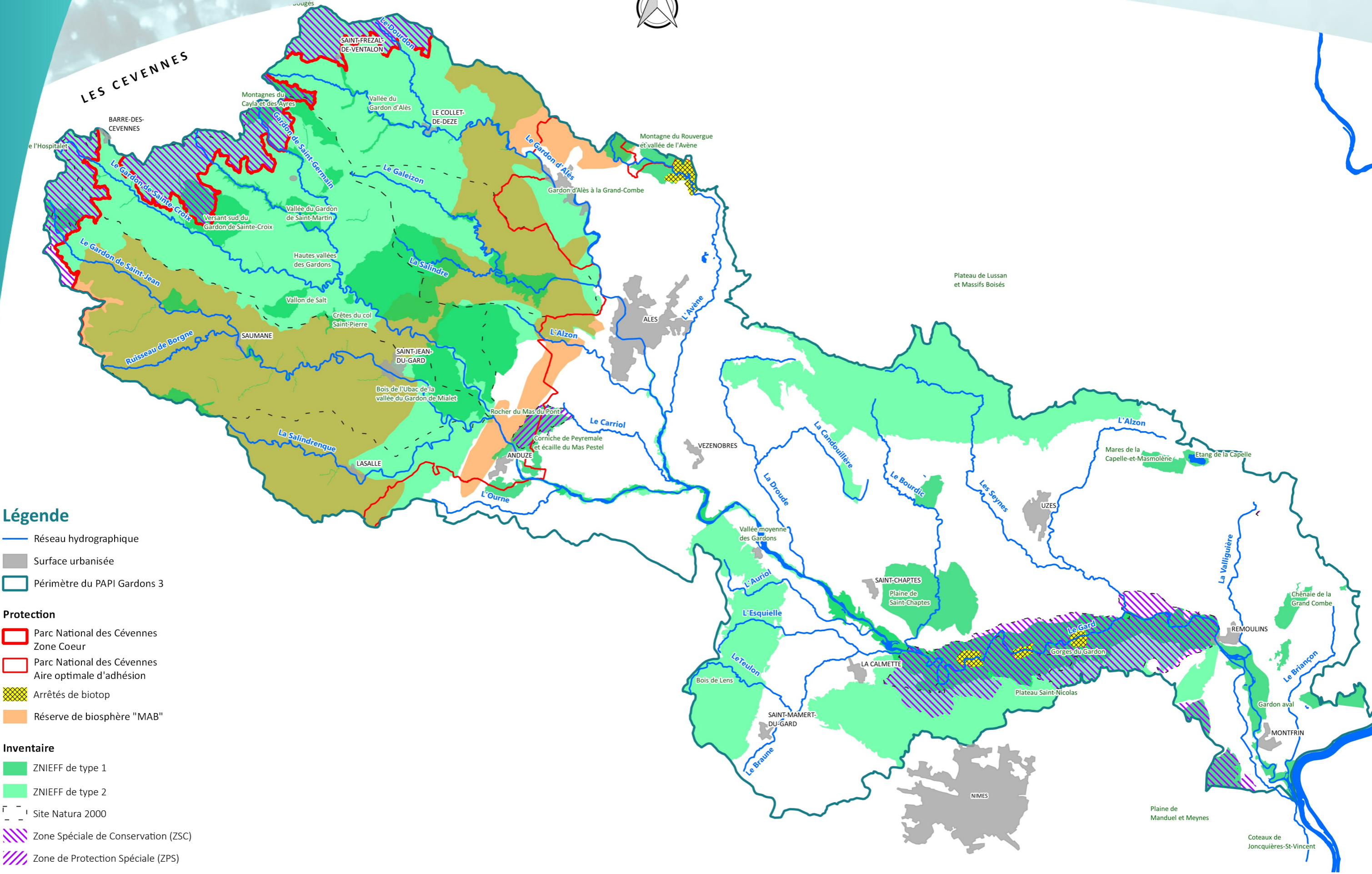
Débit à Ners
(superficie de 1 088 km²)
Q10 : 2 155 m³/s
Q20 : 3 313 m³/s
Q50 : 4 030 m³/s
Q100 : 5 550 m³/s
Q2002 : 6 600 m³/s

Débit à Alès
(bassin de 307 km²)
Q10 : 648 m³/s
Q20 : 951 m³/s
Q50 : 1 240 m³/s
Q100 : 1 585 m³/s
Q2002 : 2 489 m³/s

Débit à Remoulin
(superficie de 1 949 km²)
Q10 : 2 358 m³/s
Q20 : 3 695 m³/s
Q50 : 4 441 m³/s
Q100 : 6 376 m³/s
Q2002 : 6 384 m³/s

Débit à Comps
(superficie de 2 030 km²)
Q10 : 2 263 m³/s
Q20 : 3 534 m³/s
Q50 : 4 244 m³/s
Q100 : 6 119 m³/s
Q2002 : 5 775 m³/s





Légende

— Réseau hydrographique

■ Surface urbanisée

□ Périmètre du PAPI Gardons 3

Protection

■ Parc National des Cévennes Zone Cœur

■ Parc National des Cévennes Aire optimale d'adhésion

■ Arrêtés de biotop

■ Réserve de biosphère "MAB"

Inventaire

■ ZNIEFF de type 1

■ ZNIEFF de type 2

■ Site Natura 2000

■ Zone Spéciale de Conservation (ZSC)

■ Zone de Protection Spéciale (ZPS)



Légende

- Réseau hydrographique

Périmètre du PAPI Gardons 3
- Commune ayant bénéficié de l'exposition itinérante

1

2

3
- Site de repères de crues (PHEC)

1

2 à 5

5 à 15
- Nombre de participations des élus aux formations

0 à 1

1 à 5

5 à 10
- Nombre de sensibilisations scolaire depuis 2005

1 à 5

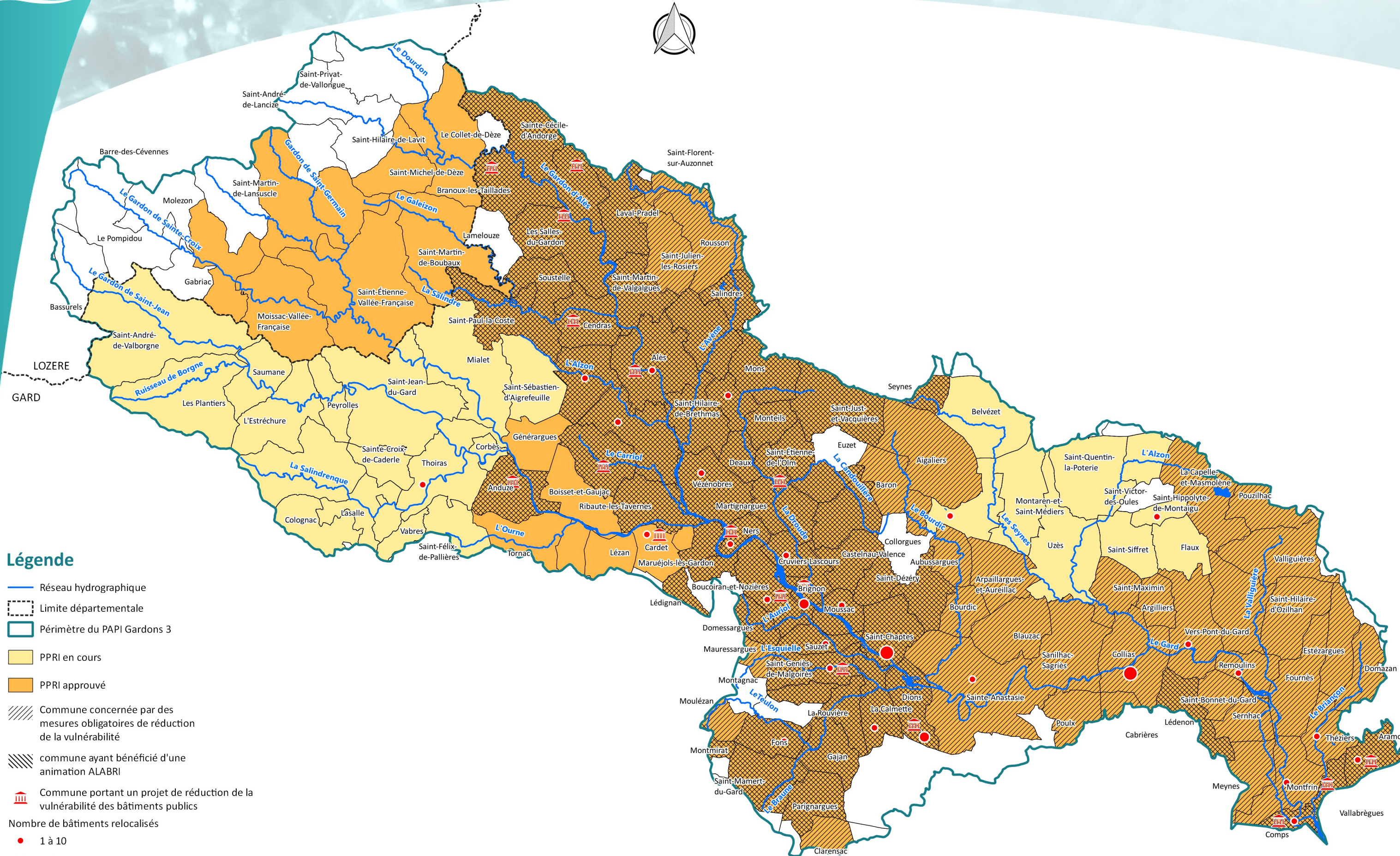
5 à 10

>10



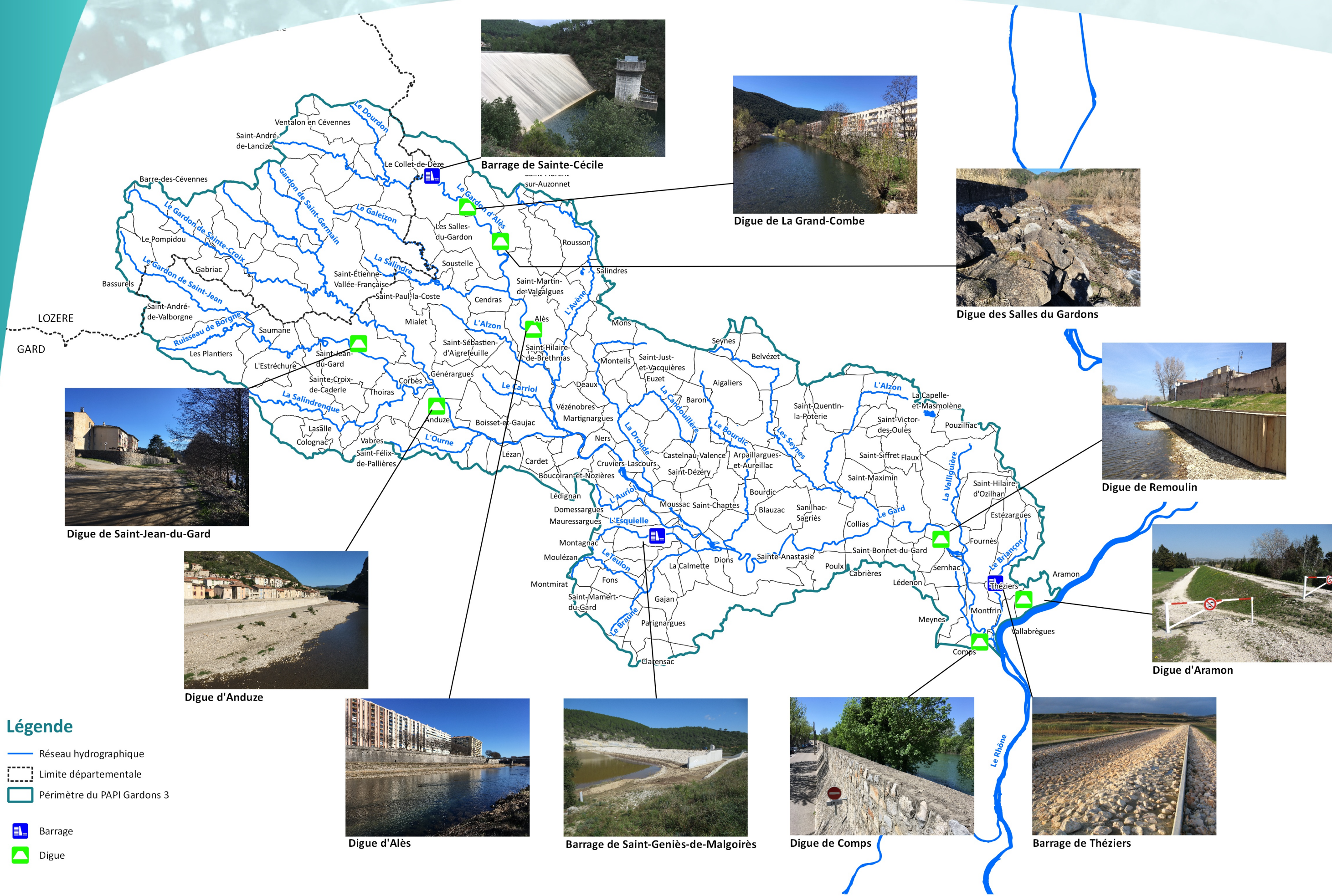
Légende

- Réseau hydrographique
- - - Limite départementale
- ▭ Périmètre du PAPI Gardons 3
- Station hydrométrique
- Réseau règlementaire SPCGD
- Plan communal de sauvegarde en cours
- Plan communal de sauvegarde approuvé
- Commune abonnée au système APIC Météo France
- ★ Commune abonnée à Vigicrue Flash
- ☁ Commune abonnée à un opérateur privé en surveillance hydrométéorologique



Légende

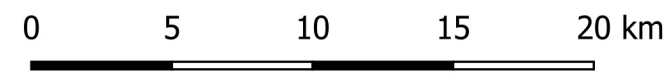
- Réseau hydrographique
- - - Limite départementale
- ▭ Périmètre du PAPI Gardons 3
- PPRI en cours
- PPRI approuvé
- ▨ Commune concernée par des mesures obligatoires de réduction de la vulnérabilité
- ▨ commune ayant bénéficié d'une animation ALABRI
- Commune portant un projet de réduction de la vulnérabilité des bâtiments publics
- Nombre de bâtiments relocalisés
 - 1 à 10
 - 11 à 20
 - >20

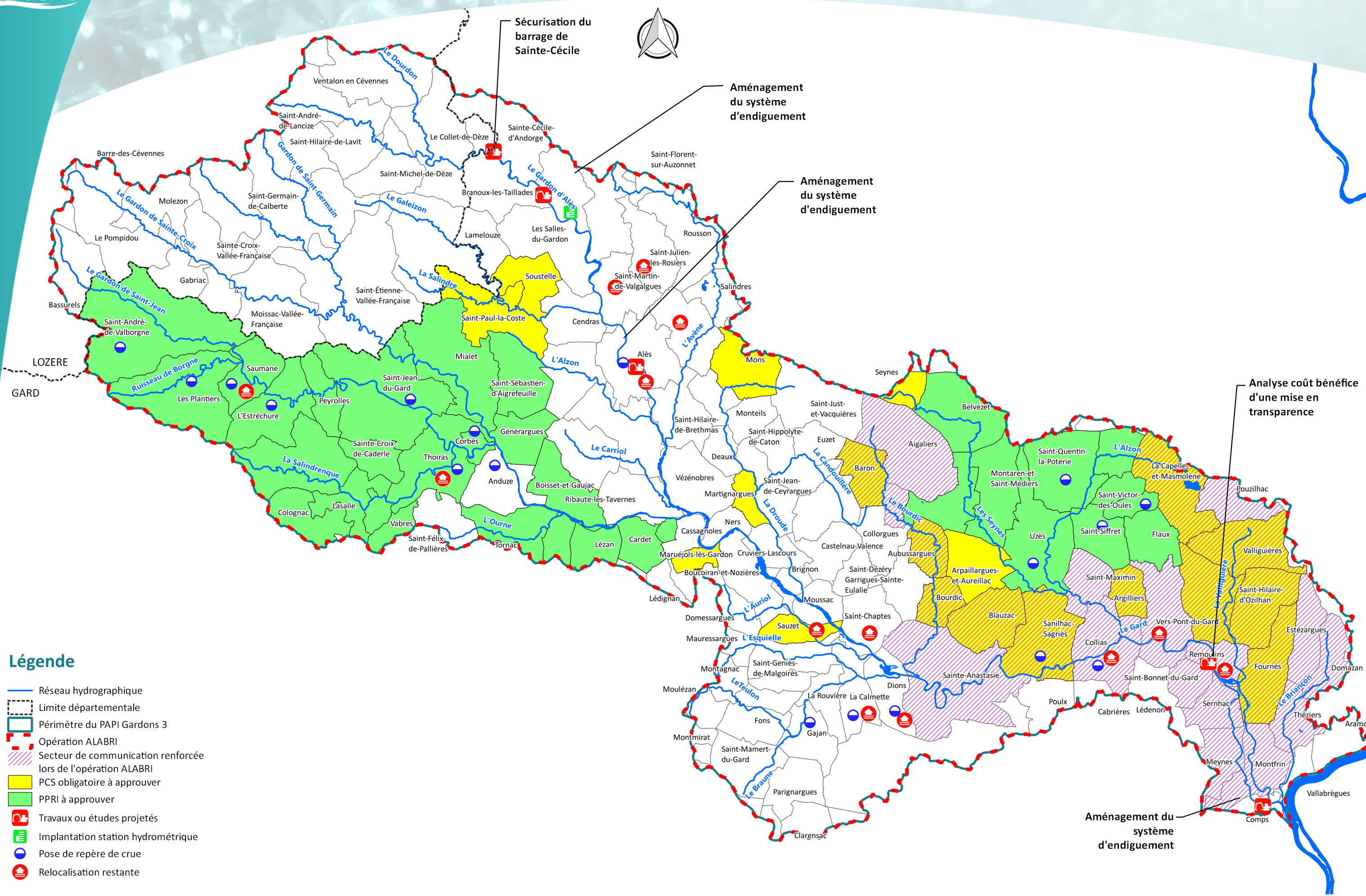


Légende

- Réseau hydrographique
- - - Limite départementale
- ▭ Périmètre du PAPI Gardons 3
- ▣ Barrage
- ▢ Digue

Sources
Réseau hydrographique, BD CARTHAGE, IGN (2020) / Limites hydrographiques, EPTB Gardons (2020) / Limites administratives, BD TOPO, IGN (2020)





Légende

- Réseau hydrographique
- - - Limite départementale
- ▭ Périmètre du PAPI Gardons 3
- ▭ Opération ALABRI
- ▨ Secteur de communication renforcée lors de l'opération ALABRI
- ▭ PCS obligatoire à approuver
- ▭ PPRI à approuver
- ▣ Travaux ou études projetés
- ▣ Implantation station hydrométrique
- Pose de repère de crue
- Relocalisation restante

Sources
Réseau hydrographique, BD CARTHAGE, IGN (2020) / Limites hydrographiques, EPTB Gardons (2020) / Limites administratives, BD TOPO, IGN (2020)